

# KRAFTSTOFFSYSTEME



# KRAFTSTOFFSYSTEME

Das Gates Angebot von Produkten für Kraftstoffsysteme umfasst Schläuche zur Förderung von Kraftstoff in Personenwagen, für Einspritzsysteme und für die Verbindung zwischen Einfüllstutzen und Tanks. Zudem liefert Gates Schlauchverbinder und Schellen für Kraftstoffschläuche. Eine komplette Reihe hochqualitativer Tankverschlüsse ist ebenfalls erhältlich.

## 1. Kraftstoffschläuche



### Kraftstoffschlauch

#### Pkw und leichte Nutzfahrzeuge (Typ 3225)

Vielweckschlauch mit kleinem Durchmesser, entwickelt zur Förderung von Benzin (bleifrei und bleihaltig) und Dieselmotorkraftstoff in Personenwagen.

- Ummantelung ist beständig gegen Hitze, Öl, Ozon und Witterungseinflüsse.
- Seele ist beständig gegen Hitze, Öl und die geänderten Kraftstoffeigenschaften.
- Spiralisierte Textileinlage.
- Beständig gegen einen Betriebsdruck bis zu 1 MPa (10 kg/cm<sup>2</sup>).
- Temperaturbereich (Umgebung): -35°C bis +125°C.
- Entspricht den Anforderungen SAE J30R7, ISO 4639-2 und DIN 73379 (ausgenommen Toleranzen).

Empfohlen zum Ersatz von mit Schellen montierten Schläuchen auf allen Kraftstoffsystemen inklusive Einspritzsysteme.

Nicht geeignet für Gebrauch in Benzintanks, saures Gas, Flüssiggas und Biodieselmotorkraftstoff; zum Ersatz gekuppelter Schlauchverbindungen auf Einspritzsystemen.

Technische Daten:

Produkt-Nr.	Innendurchmesser		Verpackung
	mm	Zoll	
3225-10050	3,2	7/64	1 Rolle à 15 Meter
3225-10051	4	5/32	1 Rolle à 15 Meter
3225-10055	5	13/64	1 Rolle à 15 Meter
3225-10052	6	1/4	1 Rolle à 15 Meter
3225-10056	7	9/32	1 Rolle à 15 Meter
3225-10053	8	5/16	1 Rolle à 15 Meter
3225-10054	10	3/8	1 Rolle a 10 Meter
3225-10014	10	3/8	15 Meter im Karton
3225-10015	12	15/32	15 Meter im Karton

## Kraftstoffschlauch mit Textilmantel

### Pkw und leichte Nutzfahrzeuge (Typ 4324)

Dieser Schlauch mit kleinem Durchmesser zeichnet sich durch einen dauerhaften und ölbeständigen Textilmantel aus und sichert eine zuverlässige und sichere Leistung als Kraftstoffleitung in Pkw.

- Seele ist beständig gegen Hitze, Benzin (bleifrei und bleihaltig), Dieseldieselkraftstoff und Öl.
- Die geflochtene Textilummantelung verstärkt den Schlauch und ist hitze-, öl-, ozon- und witterungsbeständig.
- Betriebsdruck bis zu 0,6 MPa (6 kg/cm<sup>2</sup>).
- Temperaturbereich (Umgebung): -35°C bis zu +100°C.

Empfohlen zum Ersatz von mit Schellen montierten Schläuchen auf Kraftstoffsystemen in Pkw.

Nicht geeignet für Gebrauch in Benzintanks, saures Gas, Flüssiggas und Biodiesel; zum Ersatz gekuppelter Schlauchverbindungen auf Einspritzsystemen.

Technische Daten:

Produkt-Nr.	Innendurchmesser		Verpackung
	mm	Zoll	
4324-10050	3,2	7/64	1 Rolle à 15 Meter
4324-10051	4	5/32	1 Rolle à 15 Meter
4324-10055	5	13/64	1 Rolle à 15 Meter
4324-10052	6	1/4	1 Rolle à 15 Meter
4324-10056	7	9/32	1 Rolle à 15 Meter
4324-10053	8	5/16	1 Rolle à 15 Meter
4324-10054	10	3/8	1 Rolle à 10 Meter



## Kraftstoffschlauch mit niedriger Durchlässigkeit

### Pkw und leichte Nutzfahrzeuge (Typ 4219)

Ein qualitativ besonders hochwertiger Schlauch, der den neuesten Umweltnormen und -anforderungen entspricht.

- Fluoroelastomer-Einlage ist beständig gegen Durchdringung von Alkohol und saurem Gas.
- Seele ist beständig gegen Hitze und Kraftstoff (bleifreies, bleihaltiges und alkoholhaltiges Benzin, Diesel und Biodiesel).
- Schlauchmantel ist hitze-, ozon- und reibungsbeständig.
- Polyestergeflechtverstärkung.
- Betriebsdruck bis zu 1,2 MPa (12 kg/cm<sup>2</sup>).
- Temperaturbereich (Umgebung): von -35°C bis zu +150°C.
- Entspricht den Anforderungen SAE 30R9.

Empfohlen zum Ersatz von mit Schellen montierten Schläuchen auf Kraftstoffsystemen in Pkw.

Nicht geeignet für Gebrauch in Benzintanks und Flüssiggas; zum Ersatz gekuppelter Schlauchverbindungen auf Einspritzsystemen.

Technische Daten: Siehe nächste Seite.

Produkt-Nr.	Teile-Nr.	Innendurchmesser		Länge
		mm	Zoll	
4219-03670	27082	6	1/4	3,048
4219-03681	27094	6	1/4	7,62
4219-03675	27085	8	5/16	3,048
4219-03682	27095	8	5/16	7,62
4219-03680	27088	10	3/8	3,048
4219-03683	27096	10	3/8	7,62

## Flexibler Kraftstoffschlauch

### Pkw und leichte Nutzfahrzeuge (Typ 4663)

Biegsamer Schlauch für die Verbindung zwischen Einfüllstutzen und Tank. Kann in Personenwagen und leichten Nutzfahrzeugen eingesetzt werden. Auch geeignet für Reservetanks in Wohnwagen.

- Seele aus hochwertigem Nitril-Kautschuk, beständig gegen die meisten handelsüblichen Kraftstoffe und besonders gegen bleihaltigen und bleifreien Benzin- und Dieselmotorkraftstoff.
- Gerippter Schlauchmantel mit eingearbeitetem Federstahldraht.
- Lässt sich einfach mit einem Messer oder mit einem Drahtschneider abschneiden.
- Temperaturbereich von -40°C bis zu +100°C.
- Entspricht den Anforderungen SAE 30R5.

Verpackung: 1 Stück à 0,91 m (3 Fuß) im Karton.

Technische Daten:

Produkt-Nr.	Teile-Nr.	Innendurchmesser	
		mm	Zoll
4663-03601	23924	38	1-1/2
4663-03603	23930	48	1-7/8
4663-03604	23932	50	2
4663-03605	23936	57	2-1/4
4663-03606	23940	63	2-1/2

## Verkaufsständer für Kraftstoffschläuche

### Pkw und leichte Nutzfahrzeuge (Typ 4986)

Mit dem Gates Verkaufsständer für Universal-Kraftstoffschlauch können Sie Ihre Marktabdeckung wesentlich verbessern. Dieser praktische Verkaufsständer nimmt sechs Rollen Schlauch mit kleinen Durchmessern in den gängigsten Größen auf. Sie wählen den richtigen Durchmesser und schneiden die gewünschte Länge ab. Kein Zentimeter Schlauch bleibt ungenutzt.

Verpackung beinhaltet:

- Metall-Sortimentgestell (530 mm breit) mit Gates Schild und Verteilerplatte;
- 6 Rollen Schlauch mit kleinem Durchmesser;
- 7 magnetische Schilder zur Produktidentifizierung: Sie können das Sortiment individuell Ihren Marktanforderungen anpassen;
- 4 Schrauben und 4 Dübel für die Befestigung an der Wand und 2 spezielle Haken, geeignet für alle Lochplattensysteme;
- Ein Gates Schlauchabschneider, befestigt am Display.

*Anmerkung: Die Sortimente können von Land zu Land variieren. Weitere Einzelheiten entnehmen Sie der Preisliste, oder fragen Sie Ihren Gates Berater nach weiteren Informationen.*



## 2. Schlauchschellen

### Benzineinspritzschellen

#### Pkw und leichte Nutzfahrzeuge

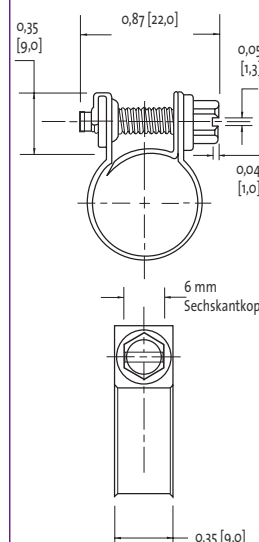
Benzineinspritzschellen sind zinkbeschichtete Kohlenstoffstahlschellen, die so ausgelegt sind, dass sie die gleichmäßige Druckabdichtung gewährleisten, die für Benzineinspritzschläuche erforderlich ist. Sie weisen nicht perforierte Bänder mit gerollten Kanten und einen speziellen Verschlussaufbau mit Mutter und Bolzen auf.

- Schraube: 6 mm (= 1/4") Sechskantkopf. Zinkbeschichtet, durchsichtiges Chromat, Kohlenstoffstahl.
- Band: 10 mm (= 3/8") breit. Zinkbeschichtet, durchsichtiges Chromat, Kohlenstoffstahl.

Technische Daten:

Produkt-Nr.	Teile-Nr.	Passend für Schlauch-I.D.	
		mm	Zoll
7400-40023	52F13CL	6	1/4
7400-40024	52F15CL	8	5/16
7400-40025	52F16CL	10	3/8

Technische Informationen und Abmessungen entnehmen Sie bitte dem Katalog E/70326.



### 3. Schlauchverbinder



#### Verbinder für Kraftstoff-, Scheibenwasch- und Unterdruckschläuche

##### Pkw und leichte Nutzfahrzeuge (Typ 7315)

Die Gates Verbinder werden zur lecksicheren Verbindung von Schläuchen mit gleichen sowie unterschiedlichen Durchmessern empfohlen. Nahezu jede Schlauch-Konfiguration kann mit den geraden, winkligen, T- und Y-förmigen Verbindungsstücken konstruiert werden.

- Auslaufsicher aufgrund der speziellen Konstruktion.
- Geeignet für Schläuche mit Innendurchmesser von 2 mm bis zu 12 mm.
- Hergestellt aus 100% glasfaserverstärktem und hochtemperaturbeständigem Nylon.
- Temperaturbereich von -65°C bis zu +250°C.
- Beständig gegen Kühlmittelzusätze, Benzin, Dieselmotorenöl und Flüssiggas.
- Maximaler Betriebsdruck: 2 MPa (20 kg/cm<sup>2</sup>).

Verpackung: 5 Stück in Plastikbeutel.

Technische Daten:

##### Gerade Verbinder

Produkt-Nr.	Teile-Nr.	Außendurchmesser	
		mm	Zoll
7315-00861*	28561	2	3/32
7315-00862*	28562	3	1/8
7315-00863*	28563	4	5/32
7315-00864*	28564	5	3/16
7315-00913	28601	6	1/4
7315-00103	28600	8	5/16
7315-00914	28602	10	3/8
7315-00915	28603	12	1/2

##### Winkliger Verbinder

Produkt-Nr.	Teile-Nr.	Außendurchmesser	
		mm	Zoll
7315-00871*	28571	2	3/32
7315-00872*	28572	3	1/8
7315-00873*	28573	4	5/32
7315-00874*	28574	5	3/16
7315-00908	28621	6	1/4
7315-00102	28620	8	5/16
7315-00909	28622	10	3/8
7315-00910	28623	12	1/2

##### Reduzierstücke

Produkt-Nr.	Teile-Nr.	Außendurchmesser	
		mm	Zoll
7315-00891*	28591	2 to 3	3/32 Æ 1/8
7315-00892*	28592	3 to 4	1/8 Æ 5/32
7315-00893*	28593	5 to 6	3/16 Æ 1/4
7315-00104	28594	8 to 10	5/16 Æ 3/8
7315-00921	28609	10 to 12	3/8 Æ 1/2

## T-förmige Verbinder

Produkt-Nr.	Teile-Nr.	Außendurchmesser	
		mm	Zoll
7315-00881*	28581	2	3/32
7315-00882*	28582	3	1/8
7315-00883*	28583	4	5/32
7315-00884*	28584	5	3/16
7315-00931	28631	6	1/4
7315-00101	28630	8	5/16
7315-00932	28632	10	3/8
7315-00933	28633	12	1/2

## Y-förmige Verbinder

Produkt-Nr.	Teile-Nr.	Außendurchmesser	
		mm	Zoll
7315-00851*	28551	2	3/32
7315-00852*	28552	3	1/8
7315-00854*	28554	5	3/16

\* Im Schlauchverbinder-Sortiment für Kraftstoff- und Unterdruckschläuche enthalten.

## Verbinder-Sortiment für Kraftstoff- und Unterdruckschläuche

### Pkw und leichte Nutzfahrzeuge (Produkt-Nr. 7316-00901; Teile-Nr. 91156)

Handliche Kasette aus Duroplast beinhaltet ein Sortiment von 36 Verbindern für Kraftstoff- und Unterdruckschläuche, zwei von jeder Größe von 2 mm (3/32") bis zu 5 mm (3/16") Außendurchmesser.

- Ein Plan mit Zeichnungen der enthaltenen Verbinder in den beiden Deckeln.
- Das Sortiment enthält fünf verschiedene Verbinder-Formen: gerade, rechtwinklige, T- und Y-förmig und als Reduzierstück.
- Die ideale Lagermöglichkeit für eine komplette Reihe von Verbindern für Kraftstoff- und Unterdruckschläuche.

